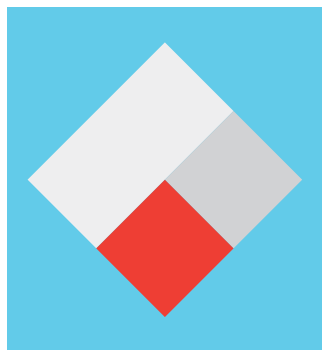


# MAISON DE LA COMMUNICATION



PRÉVENIR &  
RÉGLER À  
L'AMIABLE LES  
CONFLITS DES  
ORGANISATIONS



OPTIMISER  
LA RELATION  
AU TRAVAIL



DÉPLOYER  
LE LEADERSHIP  
DANS  
L'ENTREPRISE



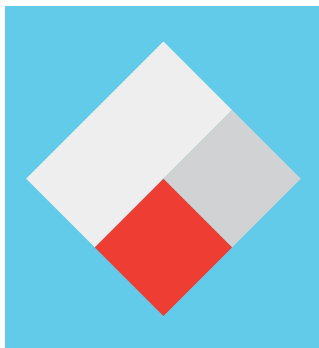
# AXE N°1

## PRÉVENIR & RÉGLER À L'AMIABLE LES CONFLITS DES ORGANISATIONS

Le métier de l'entreprise n'est pas de gérer les conflits.

Dans l'objectif du zéro contentieux - en matière commerciale et prud'homale - **la médiation est une solution efficace**, rapide et pérenne.

Vous restez maître du temps, du coût et de la solution choisie.



## CONSEIL & ACCOMPAGNEMENT

- identification des signaux d'alerte du risque psycho-social
- accompagnement des difficultés vécues avec un [des] collaborateur[s]
- situation de crise : intervention sur le terrain, coaching et supervision d'équipe[s].

## MÉDIATION

- prévention et résolution amiable des conflits d'entreprises, individuels ou collectifs, en B to B ou B to C.

## FORMATION

- utilisation des outils de la médiation pour prévenir et résoudre les conflits d'entreprises.

## POINTS FORTS :

### HOTLINE MDC

- une disponibilité garantie sous 48 heures
- deux heures pour analyser avec vous la situation
- un plan d'action vous est proposé
- un réseau de conseils spécialisés à votre disposition.

## CHARTRE AMIABLE DE RÉOLUTION DES DIFFÉRENDS

- créer un cadre collaboratif connu de tous
- communiquer un signal fort de l'entreprise dans le cadre de sa stratégie RSE.

## AXE N° 2

# OPTIMISER LA RELATION AU TRAVAIL

Savoir repérer et gérer un conflit, savoir communiquer, s'entendre et se faire entendre, ne va pas de soi.

Dans l'entreprise, **la qualité des relations humaines est stratégique.**

Agir pour optimiser la relation, c'est :

- prévenir les risques psycho-sociaux
- promouvoir la satisfaction et favoriser la performance au travail.



## CONSEIL & ACCOMPAGNEMENT

- identification et construction des indicateurs de la performance sociale
- coaching individuel, supervision d'équipe[s].

## MÉDIATION ORGANISATIONNELLE

- résolution des situations de conflit
- régulation de la vie d'un service, d'une équipe ou des instances représentatives
- aide à la prise de décisions collectives.

## FORMATION

- gestion du stress pour conjuguer bien-être et performance pour l'entreprise
- utilisation des outils de la communication pour optimiser la relation au travail.

## POINTS FORTS :

### FORMATION « AUGMENTÉE »

Avec les modèles mixtes - en ligne et en présentiel - la formation gagne en efficacité, et réduit ses coûts :

- avant : modules préparatoires à distance
- pendant : training center sur des cas pratiques, en présentiel
- après : ateliers d'analyse de pratiques, en ligne.

## AXE N° 3

# DÉPLOYER LE LEADERSHIP DANS L'ENTREPRISE

Dans un contexte de mutations permanentes, nous ne pouvons plus agir à partir des connaissances acquises, de nos routines ou de l'expérience du passé. Pour permettre aux entreprises de faire face aux changements, et de rebondir en développant rapidement de nouvelles solutions, il faut désormais s'ouvrir à de nouvelles ressources. Cultiver d'autres manières d'écouter, de dialoguer et de collaborer. Penser ensemble bien-être et performance.

**Faire émerger le meilleur de nous-mêmes.**



## CONSEIL & ACCOMPAGNEMENT

- accompagner une prise de fonction
- identifier points forts et axes d'amélioration des collaborateurs
- débloquer des situations complexes.

## MÉDIATION ORGANISATIONNELLE

- intervention en situation de crise et/ou résistance au changement
- mobilisation rapide d'une équipe de médiateurs.

## FORMATION

- utiliser les outils de la GPEC au service du manager leader
- donner du pouvoir à sa parole et du sens aux missions confiées
- développer son leadership avec la mindfulness.

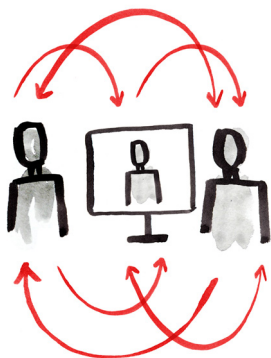
## POINTS FORTS :

### MINDFULNESS @ WORK

La mindfulness [pleine conscience] est une approche pragmatique qui permet de développer :

- une bonne gestion de l'attention, dans la surcharge d'informations
- la capacité à se ressourcer au coeur de l'action
- la souplesse et la créativité dans les situations de tension
- une dynamique d'équipe fondée sur la confiance.

# STUDIO MDC



**La révolution digitale** en cours permet aux entreprises et aux organisations, de communiquer et de manager autrement, plus efficacement.

Appliquée aux profondes mutations de la formation professionnelle,

**elle offre des opportunités inédites** pour :

- limiter les coûts
- individualiser les parcours
- mesurer plus facilement les acquis
- renforcer l'engagement des collaborateurs et des équipes.

**Elle répond aux nouveaux enjeux de communication**, d'image de marque et de recrutement.



# NOUS CRÉONS LES SOLUTIONS QUI ACCOMPAGNENT VOTRE TRANSFORMATION DIGITALE .

## POUR VOS FORMATIONS

Nous avons développé une plateforme en ligne propriétaire que nous adaptons sur mesure à vos contenus, vos objectifs et contraintes.

Nous concevons et produisons votre COOC\*, public ou privé, en étroite collaboration avec vos services ou des experts de références :

→ ingénierie pédagogique [structure, parcours]

→ supports et contenus [vidéo, audio]

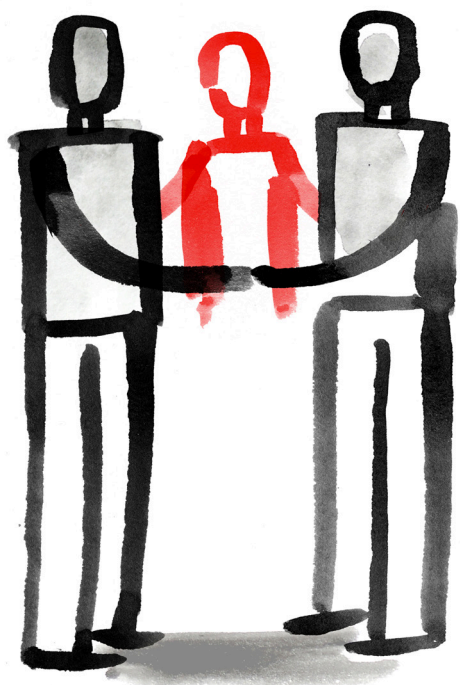
→ accompagnement et animation du forum [session live, questionnaires, jeux interactifs, etc.]

→ design, développement et intégration numérique.

\*Corporate Open Online Courses

## POUR VOTRE COMMUNICATION

Pour vos conférences, séminaires ou conventions, nous déployons un dispositif en ligne, en amont et en aval de l'évènement, qui qualifie et/ou augmente votre audience.



## REPÈRES

- Plus de 1 500 conflits d'entreprises administrés
- 85 % des conflits aboutissent à un accord
- 100% des accords sont exécutés spontanément
  
- 15 000 journées de formations
- 5 000 stagiaires
  
- Direction pédagogique du Diplôme Universitaire  
« Médiation et règlement des conflits »  
de l'Université de Droit et de Sciences Politiques  
de La Rochelle.
  
- Parcours de formation SPOC\* en partenariat avec l'ITC (ONU-OMC)  
pour la formation de médiateurs commerciaux  
professionnels en Afrique.  
\* Small Private Online Course

L'AVENIR N'EST PAS  
CE QUI VA ARRIVER,  
C'EST CE QUE NOUS  
ALLONS FAIRE.

*Bergson*



Maison de la Communication  
3 rue Alfred Kastler  
17000 La Rochelle

+33 [0] 5 17 81 04 18  
[info@maisondelacommutation.fr](mailto:info@maisondelacommutation.fr)  
[www.maisondelacommutation.fr](http://www.maisondelacommutation.fr)

